
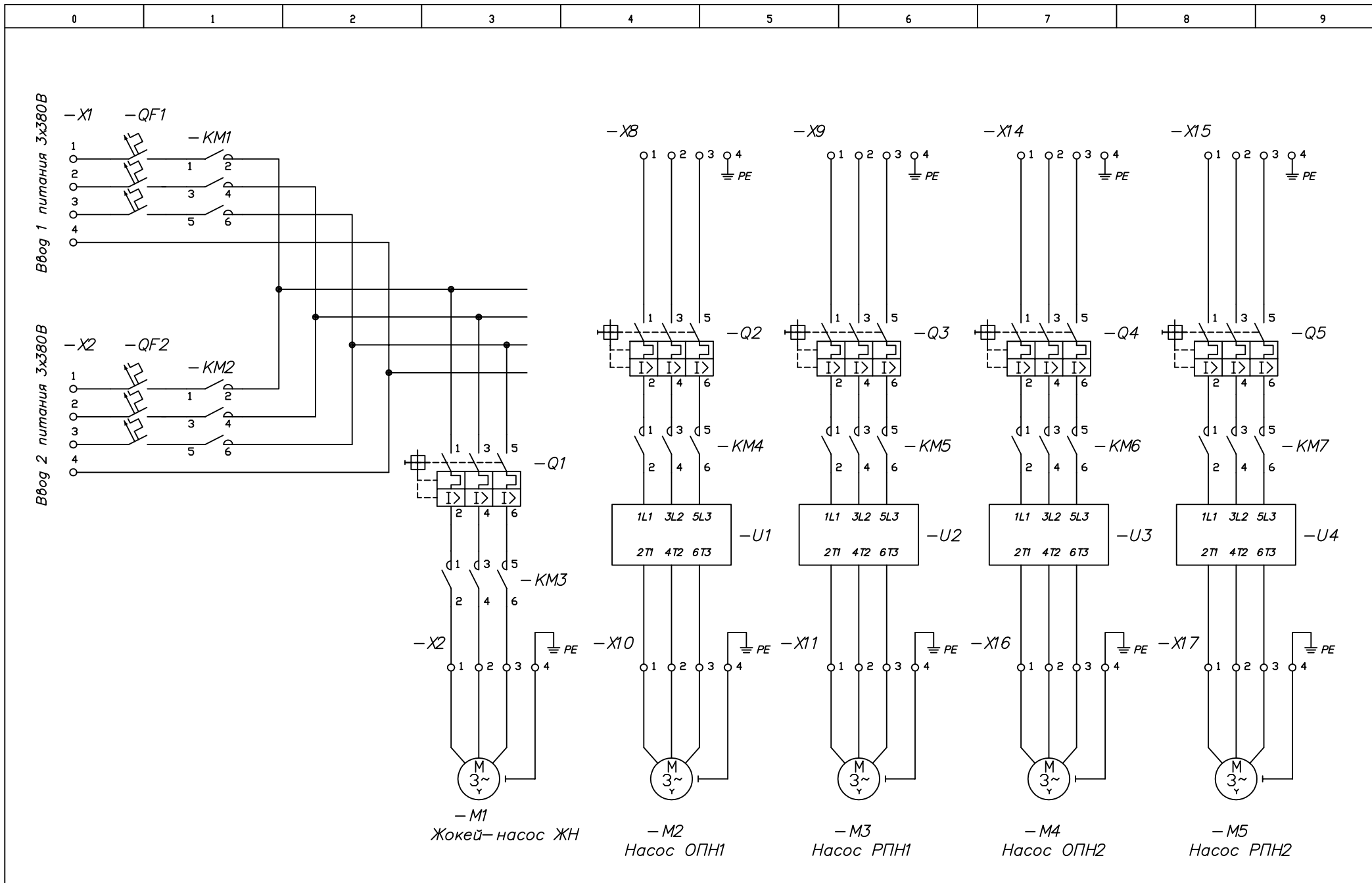



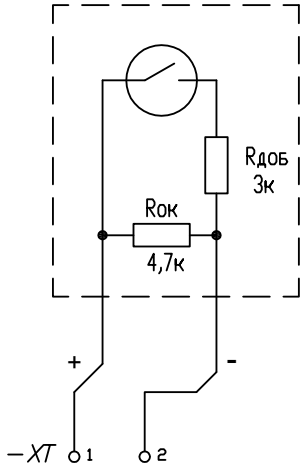
SZ – дисковый затвор
 ЭКМ – электроконтактный манометр
 ОПН – основной пожарный насос
 РПН – резервный пожарный насос
 ЖН – жокей-насос
 ВУ – поплавковый датчик верхнего уровня
 НАУ – поплавковый датчик нижнего аварийного уровня

			Дата		Шкаф управления автоматизированной насосной станцией пожаротушения (ШУ-АНСПТ).			Технологическая схема			
			Разраб.								
			Провер.								
Изменение	Дата	Имя	Происх.		Замена	Заменено					

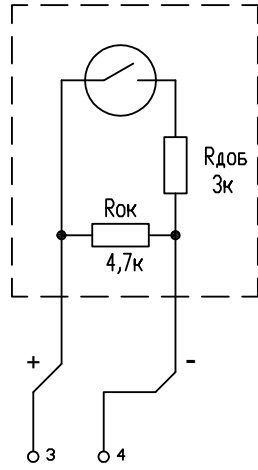


			Дата	Шкаф управления автоматизированной насосной станцией пожаротушения (ШУ-АНСПТ).	Схема электрическая (силовая часть)			
			Разраб.					
			Провер.					
Изменение	Дата	Имя	Происх.	Замена	Заменено		Листов 5	
							Лист 1	

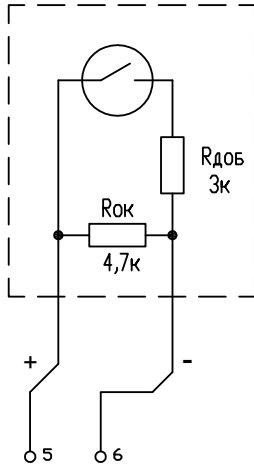
Выход на режим ОПН1
ЭКМ1



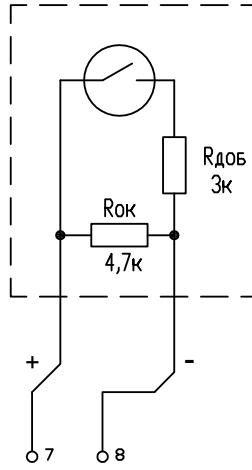
Выход на режим РПН1
ЭКМ2



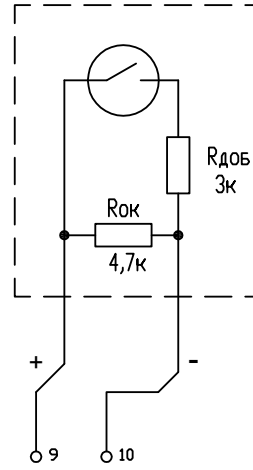
Выход на режим ОПН2
ЭКМ3



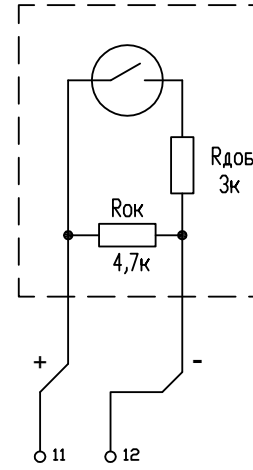
Выход на режим РПН2
ЭКМ4



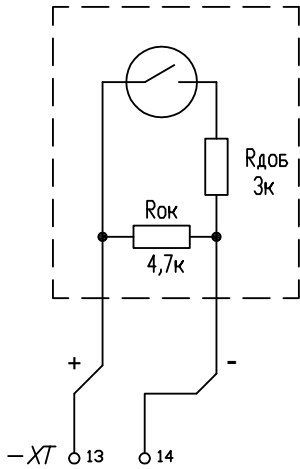
Пуск жокей-насоса
ЭКМ5.1



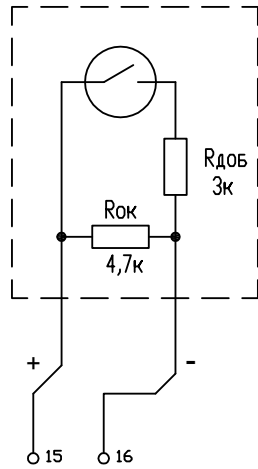
Стоп жокей-насоса
ЭКМ5.2



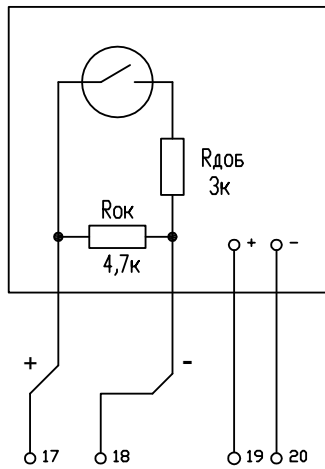
Пуск насосной станции
ЭКМ6



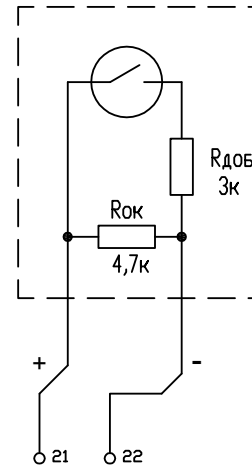
Пуск насосной станции
ЭКМ7



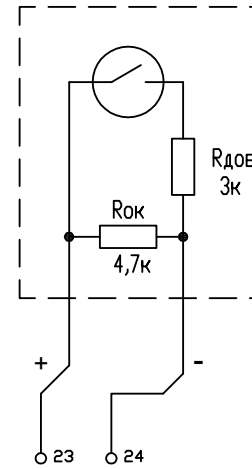
Пожар в здании АНСПТ
ДП (датчик пожара)



Проникновение в здание АНСПТ
ДО (датчик охраны)

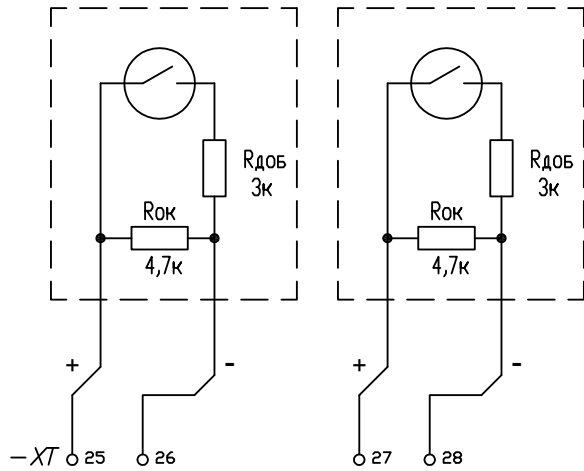


Верхний уровень
ВУ1



Нижний аварийный уровень
НАУ1

Верхний уровень
ВУ2

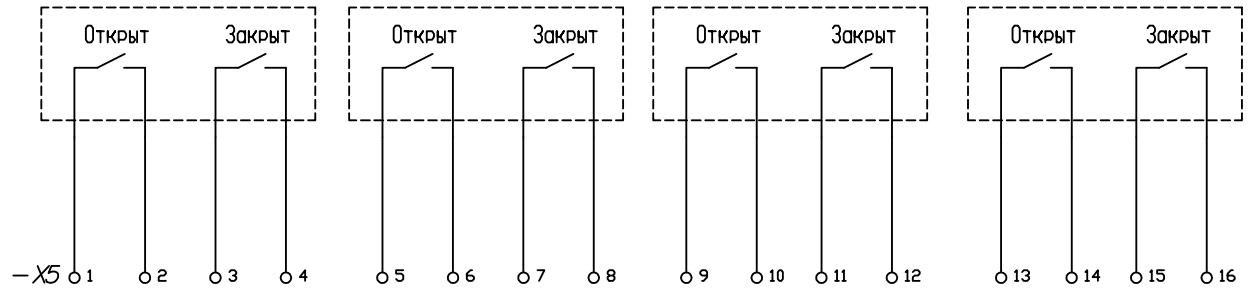


Подводящий
трубопровод
Затвор SZ1

Подводящий
трубопровод
Затвор SZ2

Вводной
трубопровод ОПН1
Затвор SZ3

Вводной
трубопровод РПН1
Затвор SZ4



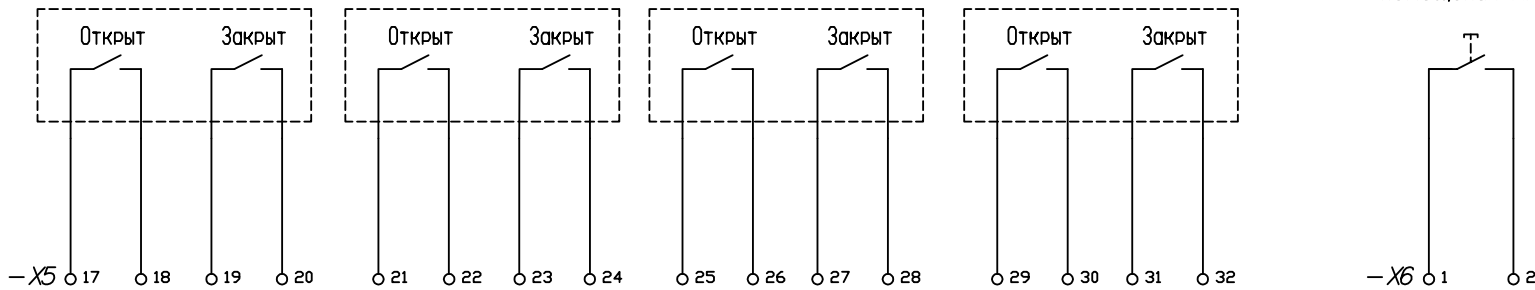
Вводной
трубопровод ОПН2
Затвор SZ5

Вводной
трубопровод РПН2
Затвор SZ6

Вводной
трубопровод ЖН
Затвор SZ7

Затвор на подъеме ЖН
Затвор SZ8

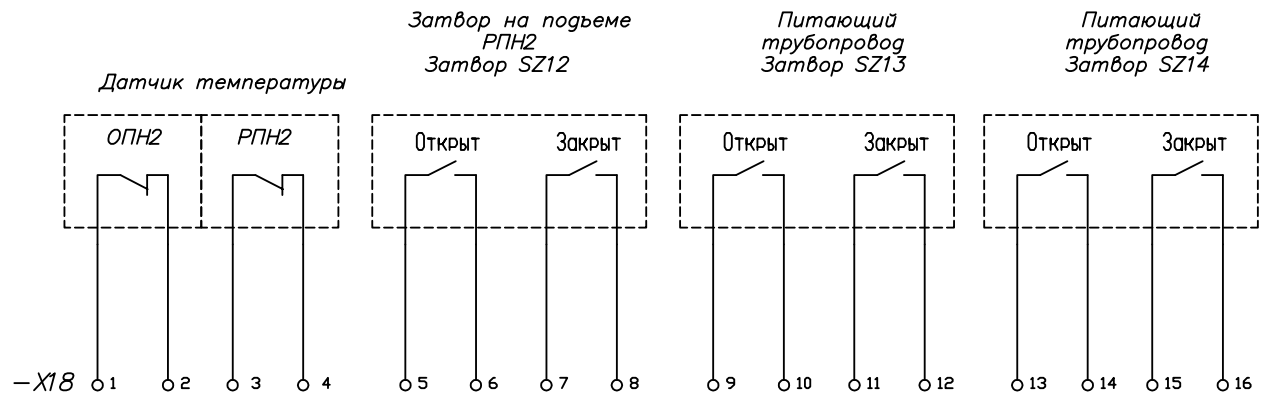
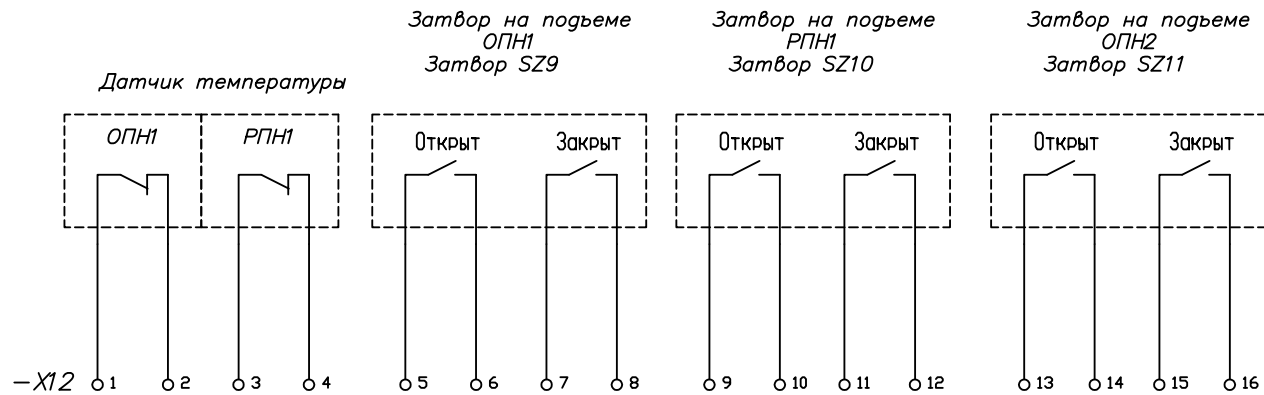
Установка на охрану
помещения АНСПТ



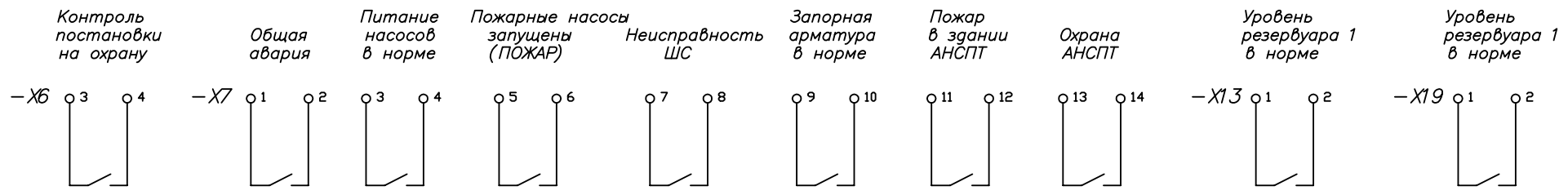
			Дата		Шкаф управления автоматизированной насосной станцией пожаротушения (ШУ-АНСПТ).					
			Разраб.							
			Провер.							
Изменение	Дата	Имя	Происх.		Замена	Заменено				

Схема электрическая
(входные сигналы)





			Дата		Шкаф управления автоматизированной насосной станцией пожаротушения (ШУ-АНСПТ).		Схема электрическая (входные сигналы)	
			Разраб.					
			Провер.					
Изменение	Дата	Имя	Происх.	Замена	Заменено			Листов 5
								Лист 4



			Дата		Шкаф управления автоматизированной насосной станцией пожаротушения (ШУ- АНСПТ).		Схема электрическая (выходные сигналы)		
			Разраб.						
			Провер.						
Изменение	Дата	Имя	Происх.	Замена	Заменено				Листов 5
									Лист 5